

2025



**INDUSTRIAL PC**

**MONITOR**

**BOX PC**

**CUSTOM PC**

[www.panel.it](http://www.panel.it)



MADE IN ITALY





## Indice Catalogo 2025

1	L'AZIENDA	12-13	INOX PC
2-3	SOLUZIONI CUSTOM	14-15	BOX PC
4-7	PANEL PC	16-17	MONITOR
8-9	ARM PC	18-19	MONITOR REMOTATI
10-11	VESA PC	20	ASSISTENZA

# L'Azienda

Panel nasce nel **1997** come azienda di automazione industriale, cogliendo **un'esigenza specifica del mercato**: la necessità di una specializzazione nell'**interfaccia uomo-macchina**. Nel successivo ventennio, Panel si è via via consolidata fino a diventare un **punto di riferimento** nel settore Human-Machine Interface **a livello internazionale**.

**Sito web**  
www.panel.it

**Contattaci**  
+39 0536 808519  
info@panel.it



## I nostri valori



### Affidabilità

Con migliaia di installazioni nei più svariati settori industriali, l'affidabilità di Panel è confermata dalla fiducia dei nostri clienti, annoverando tra le nostre fila alcuni dei brand più famosi al mondo. Un partner solido, sempre pronto a supportarti con qualità e professionalità.



### Continuità

Panel garantisce ai clienti la continuità di fornitura nel tempo. Un prodotto Panel è un investimento protetto da un servizio di assistenza e manutenzione che lo fa durare a lungo. PC industriali progettati per garantire operatività senza interruzioni, anche nei contesti più esigenti.



### Flessibilità

In Panel offriamo soluzioni personalizzate per le esigenze specifiche di ogni progetto industriale. Flessibilità significa anche capacità di ascolto verso il cliente, prontezza nell'assemblaggio su richiesta e rapidità di consegna ovunque in Italia ed Europa.



### Innovazione

L'innovazione è al cuore del nostro impegno: progettare PC industriali che anticipano le sfide del futuro, garantendo in prestazioni eccellenti, affidabilità e adattabilità. Scegliere i nostri PC significa investire in una tecnologia che evolve con il tuo business.



## Perché affidarti a noi?

Offriamo **soluzioni tecnologiche all'avanguardia**, progettate per resistere nelle condizioni industriali più estreme.

La nostra **esperienza** e il nostro impegno verso l'affidabilità e la personalizzazione ti garantiscono **performance superiori** e un **supporto continuo**.

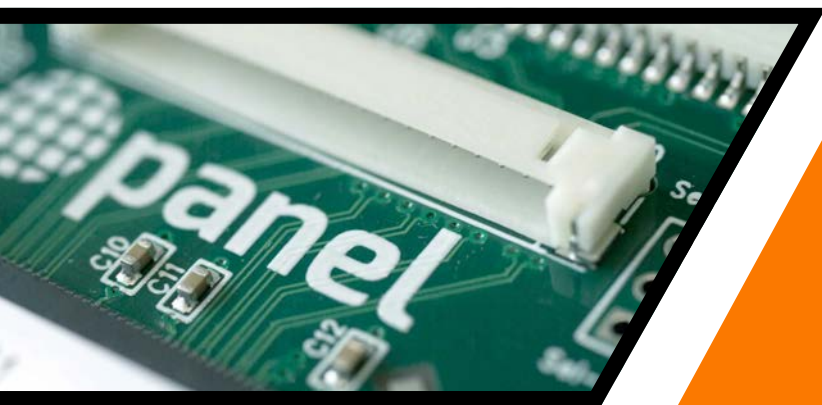
- ✓ Soluzioni personalizzate
- ✓ Consulenti dedicati
- ✓ Stabilità
- ✓ Prestazioni elevate

# Soluzioni customizzate

## Realizzato per le tue esigenze

L'esperienza maturata nel corso degli anni di attività, l'ampia gamma di prodotti, ed un team tecnico/commerciale estremamente qualificato, rendono i prodotti Panel la soluzione ideale per svariate applicazioni, e ci permettono di offrire ai nostri clienti delle soluzioni basate su specifiche richieste e per qualsiasi ambiente di lavoro.

Le nostre customizzazioni offrono la possibilità di creare PC industriali e box PC perfettamente adattati alle esigenze uniche del tuo settore.

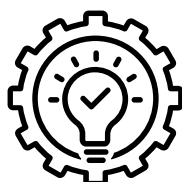


Dalla progettazione meccanica alla scelta dei componenti, il nostro team offre servizi qualificati e rapidi.

Grazie alla nostra esperienza, possiamo realizzare soluzioni che si integrano perfettamente nel tuo ambiente operativo, per ottimizzare i processi e supportare la crescita del tuo business.



**Immagina la tua soluzione ideale...**



**...e noi la realizziamo per te!**



# Customizzazione pannelli frontali

## Grafica a misura di utente

L'ampia gamma di prodotti, la flessibilità di configurazione, e l'altissima affidabilità, rendono i prodotti Panel la soluzione ideale per svariate applicazioni, industriali e non, anche in ambienti particolarmente gravosi.

Panel innova anche nello stile. Grazie ad una tecnologia esclusiva, i clienti possono customizzare il pannello frontale dei propri PC e monitor con grafiche, loghi, colori e simboli rendendoli unici e identificativi della propria azienda.

Un servizio realizzato internamente, garantito in tempi brevi e disponibile anche per ordini di poche unità.

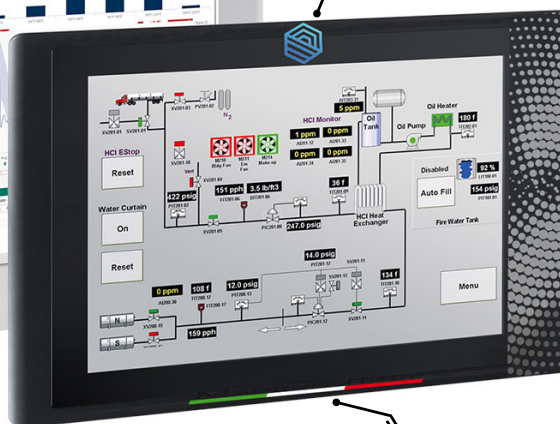


Logo



Grafica personalizzata

Logo

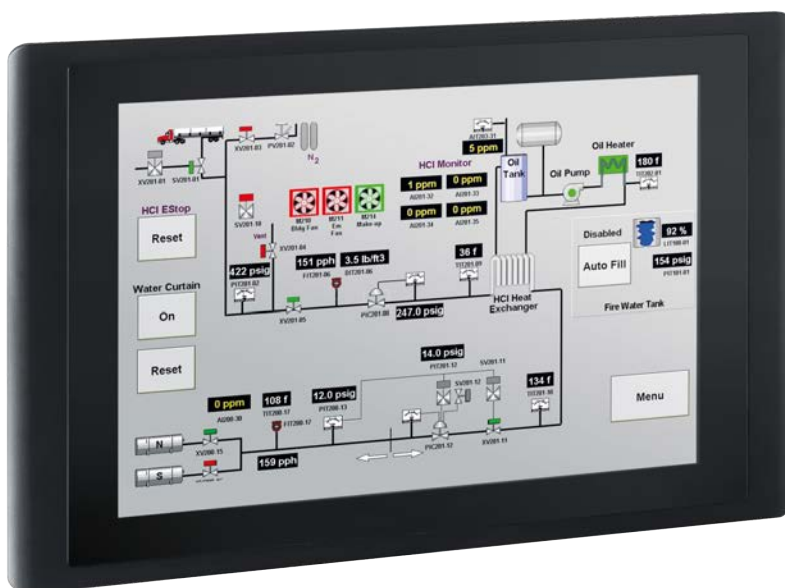


Simboli, QR code e molto altro

Grafica personalizzata



- Display da 10.1" a 21.5"
- Touch screen capacitivo
- CPU fino a Intel Core i7
- Alimentazione interna 24VDC o 110-230 VAC
- Grado di protezione IP66
- Temperatura operativa di 0-50°C ; 0-45°C
- Pannello personalizzabile
- Certificazione CE, cURus



**PC Industriali FANLESS per montaggio a pannello** in versione compatta ed equipaggiati con display da 10.1" a 21.5", sia in forma compatta che Widescreen. Risoluzione anche Full HD.

Ideali per ambienti industriali, anche particolarmente estremi. Grazie alla flessibilità di configurazione, la serie **PSG** può essere fornita con un'ampia gamma di CPU, rendendoli così la soluzione ideale per applicazioni dell'automazione industriale e non solo.

Tutte le configurazioni possono prevedere l'alimentazione interna 24 VDC o 110-230 VAC. Il pannello frontale, con grado di protezione **IP66**, è composto da un **crystallo temprato serigrafato nero con bordo in alluminio** e **touch screen capacitivo retro-proiettato multi touch**.



## Serie PSG2

ID PRODOTTO	EM-FT	EN	FD
<b>DISPLAY</b>	10.1" 1280x800(FT) <b>Wide</b> 12.1" 800x600 1024x768 15" 1024x768 15.6" 1366x768 <b>Wide</b> 1920x1080 <b>Wide</b> 17" 1280x1024 18.5" 1366x768 <b>Wide</b> 1920x1080 <b>Wide</b> 21,5" 1920x1080 <b>Wide</b>		12.1" 800x600 1024x768 15" 1024x768 15.6" 1366x768 <b>Wide</b> 1920x1080 <b>Wide</b> 17" 1280x1024 18.5" 1366x768 <b>Wide</b> 1920x1080 <b>Wide</b> 21,5" 1920x1080 <b>Wide</b>
<b>TOUCH TYPE</b>	Projected capacitive multi touch		
<b>CPU</b>	Intel Celeron N3350(EM) Intel Pentium N4200(FT)	Intel Core i3-7100T Intel Core i5-7500T Intel Core i7-7700T	Intel N97
<b>OS SUPPORTS</b>	Windows 10 64 bit Linux		Windows 10 64 bit Windows 11 64 bit Linux
<b>STORAGE</b>	1x M.2 SSD 1x 2.5" SSD	1x 2.5" SSD	1x 2.5" SSD 1x M.2 SSD
<b>EXPANSION SLOTS</b>	1x Full Mini PCIe 1x M.2 *	1x Full Size Mini PCIe/mSATA 1x Half Size Mini PCIe	2x M2
<b>SERIAL PORTS</b>	Up to 3x RS232/422/485 1x RS232	2x RS232/422/485 2x RS232	1x RS232/422/485 Up to 3x RS232
<b>USB PORTS</b>	Up to 4x USB 3.0 Up to 2x USB 2.0	4x USB 3.0 1x USB 2.0	3x USB 3.2 1x USB 2.0
<b>AUDIO I/O</b>	1x Line-out 1x Mic-in *		N/A
<b>VIDEO OUTPUT</b>	1x VGA 1x HDMI	3x HDMI	1x HDMI 1x DP
<b>LAN PORTS</b>	2x RJ45 10/100/1000 Gigabit LAN		
<b>POWER SYSTEM</b>	24 VDC 110-230 VAC **		
<b>OPERATING TEMPERATURE</b>	0-50°C ; 0-45°C with Intel Core i7		
<b>FRONTAL PANEL PROTECTION</b>	IP66		
<b>SAFETY</b>	CE ; cURus (EM/EN)		

\* Solo per EM

\*\* Solo per EM/EN/FD



- Display da 8" a 21.5"
- Touch screen resistivo
- CPU fino a Intel Core i7
- Alimentazione interna 24VDC o 110-230 VAC
- Grado di protezione IP66
- Temperatura operativa di 0-50°C ; 0-45°C
- Pannello personalizzabile
- Certificazione CE, cURus



**PC Industriali FANLESS** per **montaggio a pannello** in versione compatta ed equipaggiati con display da 8" a 21.5", sia in versione 4:3 che 16:9, e risoluzione Full HD.

Ideali per ambienti industriali, anche particolarmente estremi. Grazie alla flessibilità di configurazione, la serie **PSR** può essere fornita con un'ampia gamma di CPU, rendendoli così la soluzione ideale per applicazioni dell'automazione industriale e non solo.

Tutte le configurazioni possono prevedere l'alimentazione interna 24 VDC o 110-230 VAC. Il pannello frontale, con grado di protezione **IP66**, è in **alluminio anodizzato**, con porta USB e **touch screen resistivo 5 fili**.





## Serie PSR1

ID PRODOTTO	EM-FT	EN	FD	
<b>DISPLAY</b>	8" 800x600 (FT) 10.1" 1024x600 <b>Wide</b> (FT) 10.4" 800x600 12.1" 800x600 1024x768 15" 1024x768 15.6" 1366x768 <b>Wide</b> 1920x1080 <b>Wide</b> 17" 1280x1024 18.5" 1366x768 <b>Wide</b> 1920x1080 <b>Wide</b> 21.5" 1920x1080 <b>Wide</b>	12.1" 800x600 1024x768 15" 1024x768 15.6" 1366x768 <b>Wide</b> 1920x1080 <b>Wide</b> 17" 1280x1024 18.5" 1366x768 <b>Wide</b> 1920x1080 <b>Wide</b> 21.5" 1920x1080 <b>Wide</b>		
<b>TOUCH TYPE</b>	5 Wire resistive touch			
<b>CPU</b>	Intel Celeron N3350(EM) Intel Pentium N4200(FT)	Intel Core i3-7100T Intel Core i5-7500T Intel Core i7-7700T	Intel N97	
<b>OS SUPPORTS</b>	Windows 10 64 bit Linux		Windows 10 64 bit Windows 11 64 bit Linux	
<b>STORAGE</b>	1x M.2 SSD 1x 2.5" SSD *	1x 2.5" SSD	1x 2.5" SSD 1x M.2 SSD	
<b>EXPANSION SLOTS</b>	1x Full Mini PCIe 1x M.2 *	1x Full Size Mini PCIe/mSATA 1x Half Size Mini PCIe	1x Full Mini PCIe 2x M2	
<b>SERIAL PORTS</b>	Up to 3x RS323/422/485 1x RS232	2x RS323/422/485 2x RS232	1x RS232/422/485 Up to 3x RS232	
<b>USB PORTS</b>	Up to 4x USB 3.0 Up to 2x USB 2.0	4x USB 3.0 1x USB 2.0	3x USB 3.2 1x USB 2.0	
<b>AUDIO I/O</b>	1x Line-out 1x Mic-in *		N/A	
<b>VIDEO OUTPUT</b>	1x VGA 1x HDMI	3x HDMI	1x HDMI 1x DP	
<b>LAN PORTS</b>	2x RJ45 10/100/1000 Gigabit LAN			
<b>POWER SYSTEM</b>	24 VDC 110-230 VAC **			
<b>OPERATING TEMPERATURE</b>	0-50°C ; 0-45°C with Intel Core i7			
<b>FRONTAL PANEL PROTECTION</b>	IP66			
<b>SAFETY</b>	CE ; cURus (EM/EN)			

\* Solo per EM

\*\* Solo per EM/EN/FD



## Touch capacitivo

- Display da 15.6" a 21.5"
- Touch screen capacitivo
- CPU fino a Intel Core i7
- Alimentazione interna 24VDC o 110-230 VAC
- Grado di protezione Full IP65
- Temperatura operativa di 0-50°C
- Pannello personalizzabile
- Totalmente in alluminio dal pieno
- 3 tipi di montaggio: VESA, sospensione, piantana



PAC116

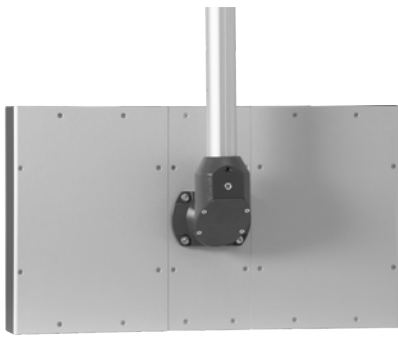


PAC122

**PROTEZIONE TOTALE** - PC e monitor industriali **FANLESS**, estremamente compatti, **IP65** sull'intero corpo macchina e adatti quindi anche agli ambienti industriali più gravosi.

**ALTA PERFORMANCE** - Le performance sono garantite da **CPU di ultima generazione** in grado di soddisfare anche le richieste più esigenti. I PC e i monitor sono dotati di un display retroilluminato a LED, con touch screen capacitivo retroproiettato multitouch.

**TRE DIVERSI MONTAGGI** - La predisposizione a 3 tipi di attacchi diversi rende il PAC estremamente versatile e flessibile. Il PC è disponibile al montaggio da braccio di **sospensione**, da **piantana** o da **VESA**.



**Versione monitor  
a sospensione**  
Serie PAM



## Serie PAC

ID PRODOTTO	EM	EN
<b>DISPLAY</b>	15.6" 1366x768 <b>Wide</b> 1920x1080 <b>Wide</b> 21.5" 1920x1080 <b>Wide</b>	
<b>TOUCH TYPE</b>	Projected capacitive multi touch	
<b>CPU</b>	Intel Celeron N3350 Intel Pentium N4200	Intel Core i3-7100T Intel Core i5-7500T Intel Core i7-7700T
<b>OS SUPPORTS</b>	Windows 10 64 bit Linux	
<b>STORAGE</b>	1x M.2 SSD 1x 2.5" SSD	Up to 2x 2.5" SSD
<b>EXPANSION SLOTS</b>	1x Full Mini PCIe 1x M.2	1x Full Size Mini PCIe/mSATA 1x Half Size Mini PCIe
<b>SERIAL PORTS</b>	3x RS232/422/485 up to 1x RS232	2x RS232/422/485 up to 2x RS232
<b>USB PORTS</b>	4x USB 3.0	4x USB 3.0 1x USB 2.0
<b>AUDIO I/O</b>	1x Line-out 1x Mic-in	
<b>VIDEO OUTPUT</b>	1x VGA 1x HDMI	3x HDMI
<b>LAN PORTS</b>	2x RJ45 10/100/1000 Gigabit LAN	
<b>POWER SYSTEM</b>	24 VDC	
<b>OPERATING TEMPERATURE</b>	0-50°C	
<b>KEYS</b>	Up to 10 Ø 22 elements	
<b>PROTECTION GRADE</b>	Full IP65	
<b>SAFETY</b>	CE	



Touch capacitivo - Touch resistivo

- Display da 15" a 21.5"
- Touch screen capacitivo o resistivo
- CPU fino a Intel Core i7
- Alimentazione interna 24VDC o 110-230 VAC
- Grado di protezione IP30\*  
\*IP 66 su pannello frontale
- Temperatura operativa di 0-50°C
- Pannello personalizzabile
- Montaggio VESA

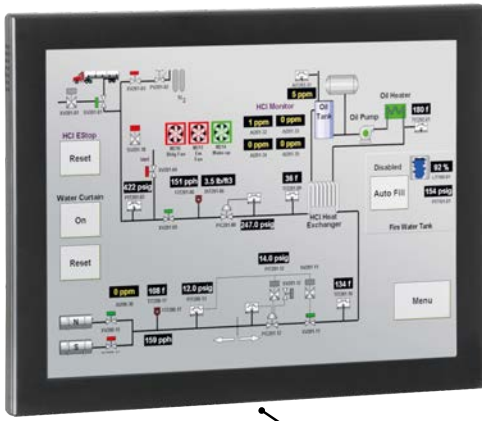


**PC Industriali** per montaggio con attacco **VESA**, disponibili con touch screen capacitivo retro proiettato multi-touch o resistivo.

**Versatili e pratici**, grazie al supporto VESA questi PC si integrano facilmente in impianti esistenti. Estremamente compatti e completamente **FANLESS**, sono presenti anche in forma Widescreen. Risoluzioni anche Full HD.

I PC della serie VESA sono equipaggiati con CPU di ultima generazione, in grado di fornire elevate prestazioni che, unite a consumi molto contenuti, sono la soluzione ideale per applicazioni dell'automazione industriale e non solo.





Serie PVR



Serie PVG



## Serie PVR

## Serie PVG

ID PRODOTTO	EM	EM	EN
<b>DISPLAY</b>	15" 1024x768	17" 1280x1024 18.5" 1366x768 <b>Wide</b> 1920x1080 <b>Wide</b> 21.5" 1920x1080 <b>Wide</b>	18.5" 1366x768 <b>Wide</b> 1920x1080 <b>Wide</b> 21.5" 1920x1080 <b>Wide</b>
<b>TOUCH TYPE</b>	5 Wire resistive touch	Projected capacitive multi touch	
<b>CPU</b>	Intel Celeron N3350 Intel Pentium N4200	Intel Core i3-7100T Intel Core i5-7500T Intel Core i7-7700T	
<b>OS SUPPORTS</b>	Windows 10 64 bit Linux		
<b>STORAGE</b>	1x M.2 SSD 1x 2.5" SSD	Up to 2x 2.5" SSD	
<b>EXPANSION SLOTS</b>	1x Full Mini PCIe 1x M.2 *	1x Full Size Mini PCIe/mSATA 1x Half Size Mini PCIe	
<b>SERIAL PORTS</b>	3x RS232/422/485	2x RS232/422/485	
<b>USB PORTS</b>	4x USB 3.0 Up to 2x USB 2.0	4x USB 3.0	
<b>AUDIO I/O</b>	1x Line-out 1x Mic-in		
<b>VIDEO OUTPUT</b>	1x VGA 1x HDMI	3x HDMI	
<b>LAN PORTS</b>	2x RJ45 10/100/1000 Gigabit LAN		
<b>POWER SYSTEM</b>	24 VDC 110-230 VAC		
<b>OPERATING TEMPERATURE</b>	0-50°C		
<b>PROTECTION GRADE</b>	IP30 **		
<b>SAFETY</b>	CE		

\* Solo per EM

\*\* IP66 su pannello frontale



Touch capacitivo - Touch resistivo

- Display da 15" a 18.5"
- Touch screen capacitivo o resistivo
- CPU Intel N97
- Alimentazione interna 24VDC o 110-230 VAC
- Grado di protezione Full IP67
- Temperatura operativa di 0-50°C
- Pannello personalizzabile
- Totalmente in acciaio inox AISI 304



CE ✓RoHS Windows Embedded Linux



**PC industriali** completamente FANLESS, realizzati in **acciaio INOX AISI 304** con protezione **IP67** totale, per montaggio con attacco **VESA**.

Estremamente compatti, sono equipaggiati con **display a LED** e disponibili o con touch screen **capacitivo retroproiettato multitouch**, o con touch screen **resistivo**.

Grazie alle molteplici configurazioni disponibili e CPU di ultima generazione, in grado di fornire elevate prestazioni unite a consumi molto contenuti, sono la soluzione **ideale per applicazioni alimentari, farmaceutiche e chimiche**.



## Serie PVS

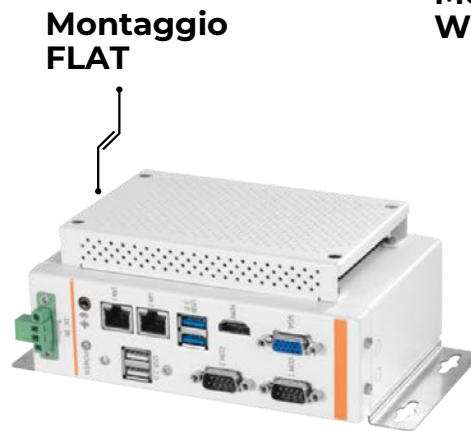
ID PRODOTTO	FD
DISPLAY	15" 1024x768
	15.6" 1366x768 <b>Wide</b> 1920x1080 <b>Wide</b>
	17" 1280x1024
	18.5" 1366x768 <b>Wide</b> 1920x1080 <b>Wide</b>
TOUCH TYPE	5 Wire resistive touch Projected capacitive multi touch
CPU	Intel N97
OS SUPPORTS	Windows 10 Windows 11 Linux
STORAGE	1x 2.5" SSD
SERIAL PORTS	Up to 2x COM Ports
USB PORTS	Up to 2x USB 2.0
LAN PORTS	Up to 2x RJ45 10/100/1000 Gigabit LAN
POWER SYSTEM	24 VDC 110-230 VAC
OPERATING TEMPERATURE	0-50°C
MATERIAL	AISI 304 Stainless steel
PROTECTION GRADE	Full IP67
SAFETY	CE



- CPU di ultima generazione
- Design extra compatto
- Alimentazione interna 24VDC o 110-230 VAC
- Temperatura operativa di 0-50°C
- Per montaggio a guida DIN, interno quadro o tavolo



Montaggio Guida DIN



Montaggio FLAT

Montaggio Wall Mounting



**BOX PC** industriali per montaggio a guida DIN, interno quadro o tavolo. Grazie al loro design e alla loro configurazione estremamente flessibile, si possono avere soluzioni per molteplici tipi di impiego con **CPU con elevate potenze di calcolo**, completamente FANLESS.

I **BOX PC** industriali di Panel sono **soluzioni robuste e compatte** progettate per garantire prestazioni elevate e offrono una gestione efficiente dei processi automatizzati grazie alla loro versatilità nell'integrazione con macchinari e sistemi complessi.

Con potenza di calcolo avanzata e supporto per diverse interfacce, questi dispositivi assicurano un'**operatività continua e senza interruzioni**, ottimizzando la produttività. Abbinati ai monitor, sono ideali per applicazioni in settori come la manifattura, la logistica e l'automazione, i **BOX PC** sono facili da personalizzare per rispondere a esigenze specifiche, migliorando l'efficienza e i tempi.





### PAB123

### PAB124

### PAB223

### PAB224

### PAB323

ID PRODOTTO					
<b>CPU</b>	Intel Pentium N4200		Intel Celeron J6412		Intel Core i5-1135G7B
<b>OS SUPPORTS</b>	Windows 10 64 bit Linux		Windows 10 64 bit Windows 11 64 bit Linux		
<b>STORAGE</b>	1x M.2 SSD 1x 2,5" SSD (optional)				1x M.2 SSD 1x 2,5" SSD (optional) RAID 0/1 option available
<b>EXPANSION SLOTS</b>	1x Mini PCIe half size				1x Mini PCIe full size
<b>SERIAL PORTS</b>	1x RS232/422/485 1x RS232	N/A	2x RS232/422/485	N/A	2x RS232/422/485
<b>USB PORTS</b>	2x USB 2.0 2x USB 3.0		4x USB 3.2 2x USB 2.0		
<b>AUDIO I/O</b>	Line-Out				
<b>VIDEO OUTPUT</b>	1x VGA 1x HDMI		2x HDMI		
<b>LAN PORTS</b>	2x RJ45 Gigabit LAN	4x RJ45 Gigabit LAN	2x RJ45 Gigabit LAN	4x RJ45 Gigabit LAN	2x RJ45 Gigabit LAN 2x RJ45 Gigabit LAN (Optional)
<b>POWER SYSTEM</b>	24 VDC				
<b>OPERATING TEMPERATURE</b>	0-50°C				
<b>SAFETY</b>	CE				



Touch capacitivo - Touch resistivo

- Display da 12.1" a 21.5"
- Formato Wide screen o 4:3
- Touch screen capacitivo o resistivo
- Alimentazione interna 24VDC o 110-230 VAC
- Grado di protezione IP66
- Temperatura operativa di 0-50°C
- Pannello personalizzabile
- Montaggio VESA o pannello



CE ✓RoHS Windows Embedded Linux



**Capcitivo**  
Serie PMG



**Resistivo**  
Serie PMR

**Monitor** industriali per **montaggio a pannello** con display wide screen da 12.1" a 21.5" retroilluminati a LED e risoluzione eccellente. Disponibili sia con alimentazione a 24VDC che a 230VAC e caratterizzati da un'elevata luminosità, un **ampio angolo di visualizzazione** e la possibilità di collegamento tramite **porta VGA o DVI**.

Le serie PMG e PMR si rivelano la soluzione ideale per la supervisione ed il controllo in ambienti industriali anche critici.

Il pannello frontale **PMG**, con grado di protezione IP66, è composto da un cristallo temprato serigrafato nero con bordo in alluminio e touch screen capacitivo retroproiettato multi touch.

Il pannello frontale **PMR**, in alluminio anodizzato e con grado di protezione IP66 è equipaggiato con touch screen resistivo 5 fili.



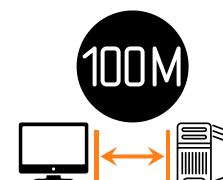
### Serie PMG3

### Serie PMR2

ID PRODOTTO		
DISPLAY	12.1"	800x600 1024x768
	15"	1024x768
	15.6"	1366x768 <b>Wide</b> 1920x1080 <b>Wide</b>
	17"	1280x1024
	18.5"	1366x768 <b>Wide</b> 1920x1080 <b>Wide</b>
	21,5"	1920x1080 <b>Wide</b>
TOUCH TYPE	Projected capacitive multi touch	5 Wire resistive touch
FRONT USB PORTS	N/A	1x USB 2.0
POWER SYSTEM	24 VDC 110-230 VAC	
VIDEO INPUT	1x VGA 1x DVI	
OPERATING TEMPERATURE	0-50°C	
FRONTAL PANEL PROTECTION	IP66	
SAFETY	CE	



- Collegamento di rete fino a 100 metri
- Display da 12.1" a 21.5"
- Touch screen capacitivo o resistivo
- Alimentazione interna 24VDC
- Grado di protezione IP66
- Temperatura operativa di 0-50°C
- Pannello personalizzabile
- Trasmettitore esterno a 24VDC per montaggio DIN



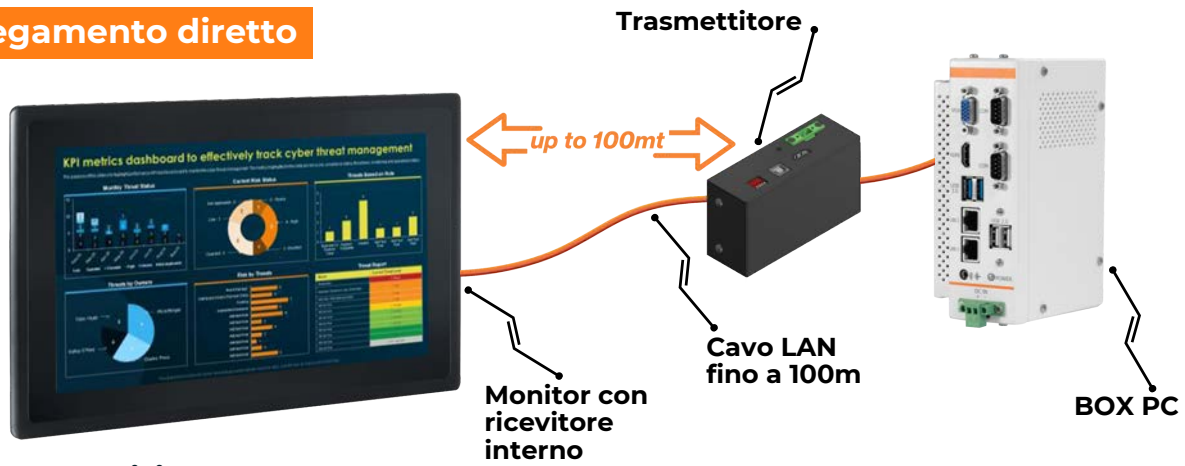
**Monitor industriali** per montaggio a pannello con **sistema di remotazione via rete LAN con copertura fino a 100 metri**, retroilluminato a LED con eccellente risoluzione. Soluzione ideale per la supervisione ed il controllo, anche in macchine o impianti dove sono presenti molti disturbi o dov'è necessario coprire distanze molto lunghe tra PC e monitor. Possibilità di collegamento anche attraverso la rete aziendale.

Il pannello frontale **PRG**, con grado di protezione **IP66**, è composto da un cristallo temprato serigrafato nero con bordo in alluminio e touch screen capacitivo retroproiettato multi touch.

Il pannello frontale **PRR**, in alluminio anodizzato e con grado di protezione **IP66**, è equipaggiato con touch screen resistivo 5 fili.



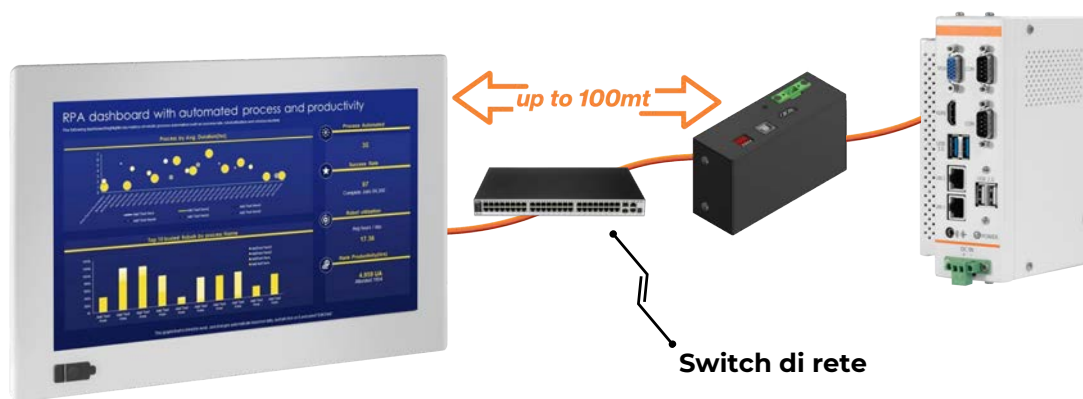
## Collegamento diretto



### Capacitivo

Serie PRG

## Collegamento attraverso la rete aziendale



### Resistivo

Serie PRR

### Serie PRG3

### Serie PRR2

ID PRODOTTO		
DISPLAY	12.1"	800x600 1024x768
	15"	1024x768
	15.6"	1366x768 <b>Wide</b> 1920x1080 <b>Wide</b>
	17"	1280x1024
	18.5"	1366x768 <b>Wide</b> 1920x1080 <b>Wide</b>
	21.5"	1920x1080 <b>Wide</b>
TOUCH TYPE	Projected capacitive multi touch	5 Wire resistive touch
FRONT USB PORTS	N/A	1x USB 2.0
POWER SYSTEM	24 VDC	
REAR INPUT	1x USB 2.0	
VIDEO INPUT	1x LAN	
OPERATING TEMPERATURE	0-50°C	
FRONTAL PANEL PROTECTION	IP66	
SAFETY	CE	



# Supporto e assistenza

Il nostro team di esperti è sempre pronto a guidarti nella scelta della soluzione più adatta alle tue esigenze, garantendo un'**assistenza tempestiva e personalizzata** in ogni fase del processo.

- ✓ La **consulenza commerciale** è sempre a disposizione per offrirti un'esperienza personalizzata, guidandoti nella scelta della soluzione ideale per le tue esigenze industriali.
- ✓ Il servizio di **assistenza tecnica post-acquisto** è in grado di supportare con professionalità e rapidità le questioni riguardanti tutta la gamma di prodotti Panel.

Con i nostri consulenti e la manutenzione dedicata, puoi essere certo che i tuoi sistemi saranno sempre perfetti per la tua situazione, operativi e ottimizzati al meglio. Siamo al tuo fianco, prima e dopo l'acquisto, per garantirti un'esperienza senza preoccupazioni.



**Consulenza commerciale**  
+39 0536 808519  
info@panel.it



**Assistenza tecnica**  
+39 0536 808519  
support@panel.it



[www.panel.it](http://www.panel.it)

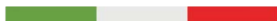


# FORWARD THINKING

---



MADE IN ITALY



**PANEL S.R.L.**  
Via Madrid 18  
41049 Sassuolo, MO

P.I. 03301520361  
+39 0536 808519  
info@panel.it

[www.panel.it](http://www.panel.it)

Le caratteristiche e le informazioni relative alle performance contenute in questo documento potrebbero non corrispondere sempre a quanto descritto o variare in seguito a ulteriori modifiche apportate ai prodotti. Ogni informazione fornita è vincolante solo se espressamente concordata in termini contrattuali. Tutte le specifiche possono essere soggette a modifiche senza preavviso. I nomi e le diciture riportate potrebbero essere marchi registrati di proprietà di Panel S.r.l. o di fornitori, il cui utilizzo deliberato da parte di terzi potrebbe violare i diritti dei proprietari.

The information given in this document contains only descriptions and performance features, which may not always correspond to what is described or may change due to product developments. Any requested information is binding only when expressly agreed in terms of contracts. All specifications are subject to change without prior notice. Names and labels mentioned may be registered trademarks owned by Panel S.r.l. or supplier companies, whose use by third parties could violate the rights of the owner.